



Ökologische Abfallwirtschaft in Residenzen: Die neue Dienstleistung der CCN



Langjährige Erfahrung und umfassende Kompetenz

Seit 1993 engagiert sich die CCN mit vielfältigen Aktivitäten im Bereich Ökologie, Umweltschutz und Recycling für die Belange der Umwelt in Luxemburg. Im Mittelpunkt stand und steht der innovative Umgang mit Ressourcen im Rahmen einer wiederverwertungsorientierten Ressourcenwirtschaft: verantwortungsbewusst und im Einklang mit ökologischen Grundforderungen.



Umfassende Gesamtpakete mit Schwerpunkt in der Betreuung von Recyclingparks im Sinne der Kreislaufwirtschaft sowie Betreuung der Kunden in vielen Bereichen von Recycling und Wiederverwertung gehören zu unserem langjährigen Know-how, das wir unseren Kunden als Dienstleistung zur Verfügung stellen.

CCN – der ökologische Dienstleister – ist als Betreiber mehrerer Recyclingparks verantwortlich für:

- ▶ richtige und selektive Erfassung der verwertbaren Abfälle
- ▶ geordnete und nachvollziehbare Weiterleitung der gesammelten Produkte in die Kreislaufwirtschaft
- ▶ Informationen zu den einzelnen Dienstleistungen der kommunalen Abfallwirtschaft
- ▶ Informationen zu umweltfreundlichen und regionalen Produkten
- ▶ Erstellung von Bilanzen

Neue Anforderungen an die Ökologische Abfallwirtschaft in Residenzen

Auf Basis der europäischen Richtlinie 2008/98/EG wurde in Luxemburg über das nationale Abfallwirtschaftsgesetz vom 21. März 2012 verfügt, dass Mehrfamilienhäuser („Residenzen“) mit den notwendigen Einrichtungen ausgestattet werden müssen, um eine getrennte Sammlung der verschiedenen anfallenden Abfallfraktionen zu ermöglichen.



Es geht darum, die Restabfallmenge in den Residenzen stark zu verringern, indem verschiedene Produkte separat erfasst und wiederverwertet werden. Zu den klassischen Wertprodukten, wie Papier, Glas, Verpackungen und „Biomüll“ kommen verschiedene Problemprodukte wie Medikamente, Leuchtmittel, elektrische Apparate, Batterien, Verpackungen mit

Restanhaftungen von Farben oder anderen Problemstoffen und Spraydosens.

Aus diesem Grund müssen in den Residenzen sogenannte Sammelstationen errichtet werden in denen die verschiedenen Produkte erfasst werden.

Zur Betreuung dieser Sammelstationen bietet die CCN folgenden Service an:

- ▶ Lieferung und Aufbau der Sammelstation
- ▶ Entleerung der Sammelbehälter und Nachsortierung der Produkte
- ▶ Wiederherstellung des ordnungsgemäßen Zustandes der Sammelstation
- ▶ Abtransport der Produkte zu genehmigten öffentlichen Einrichtungen
- ▶ Erstellung einer Jahresabfallbilanz (wenn gefordert)

Die Sammelstationen: Garant für verantwortungsvolles Handeln

Das nationale Abfallwirtschaftsgesetz sieht eine Sortierung der verschiedenen Abfälle vor. Dafür sind drei Typen an Sammelstationen*) vorgesehen – je nach vorhandenen Platzverhältnissen in den Residenzen:

- ▶ die Basissortierung (Typ 3)
- ▶ die erweiterte Sortierung (Typ 2)
- ▶ die Labelsortierung (Typ 1)

Die Bewohner können somit bis zu **27 verschiedene Produkte** (Abfälle) getrennt abgeben, ohne einen Recyclinghof oder eine bisher dafür vorgesehene Sammelstelle aufsuchen zu müssen.



Die Sammelstationen – effizient und effektiv:

- ▶ Sie optimieren die gesetzliche Wertstoffsammlung
- ▶ Sie bringen markante wirtschaftliche Vorteile durch eine kostengünstige Logistik und preiswertere Entsorgung
- ▶ Sie reduzieren das Abfallolumen pro Bewohner und Jahr um bis zu **68 %** und die Behälter- bzw. Entsorgungskosten um bis zu **66 %** *)

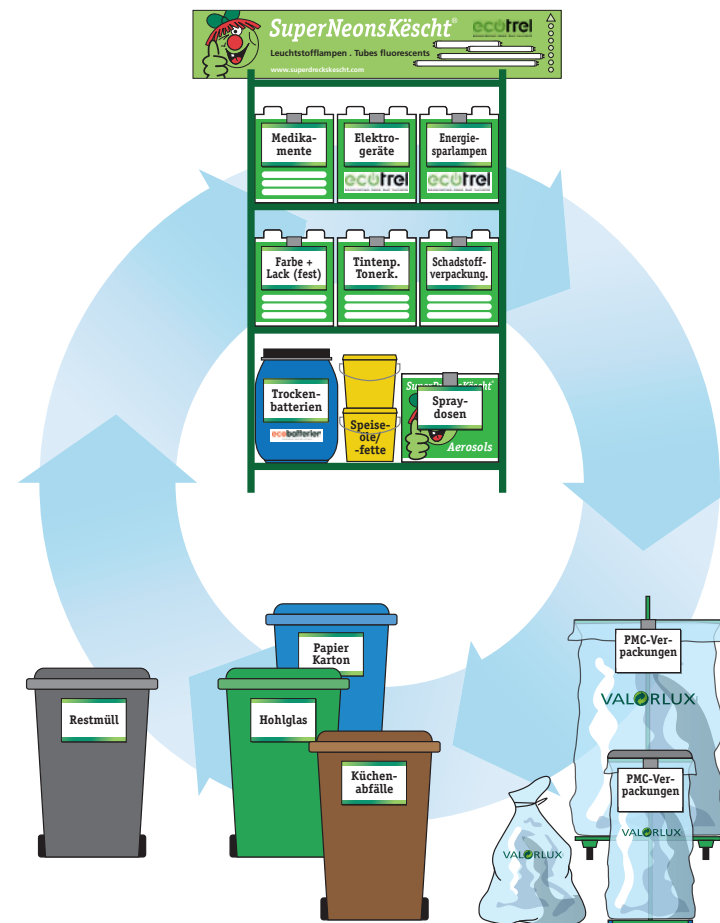
Sie haben Fragen?
Wir beraten Sie gerne:

☎ 488 361 1
info@ccn.lu

*) Detaillierte Informationen auch unter:
www.sdk.lu/index.php/de/rueckkonsum/oekologische-abfallwirtschaft-in-residenzen

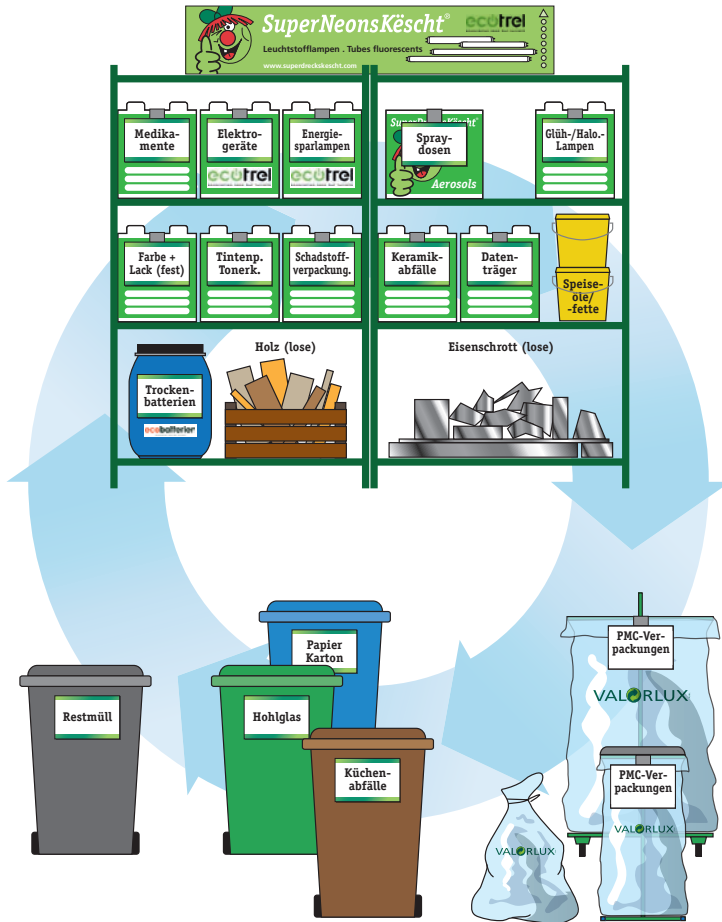
Sammelstation Typ 3 –

Die Basissortierung zur Sammlung von: Elektrogeräten, Energiesparlampen, Farben/Lacke fest, Medikamenten, Schadstoffverpackungen, Tintenpatronen, Tonerkartuschen, Leuchtstofflampen, Spraydosen, Speiseölen und -fetten, Trockenbatterien



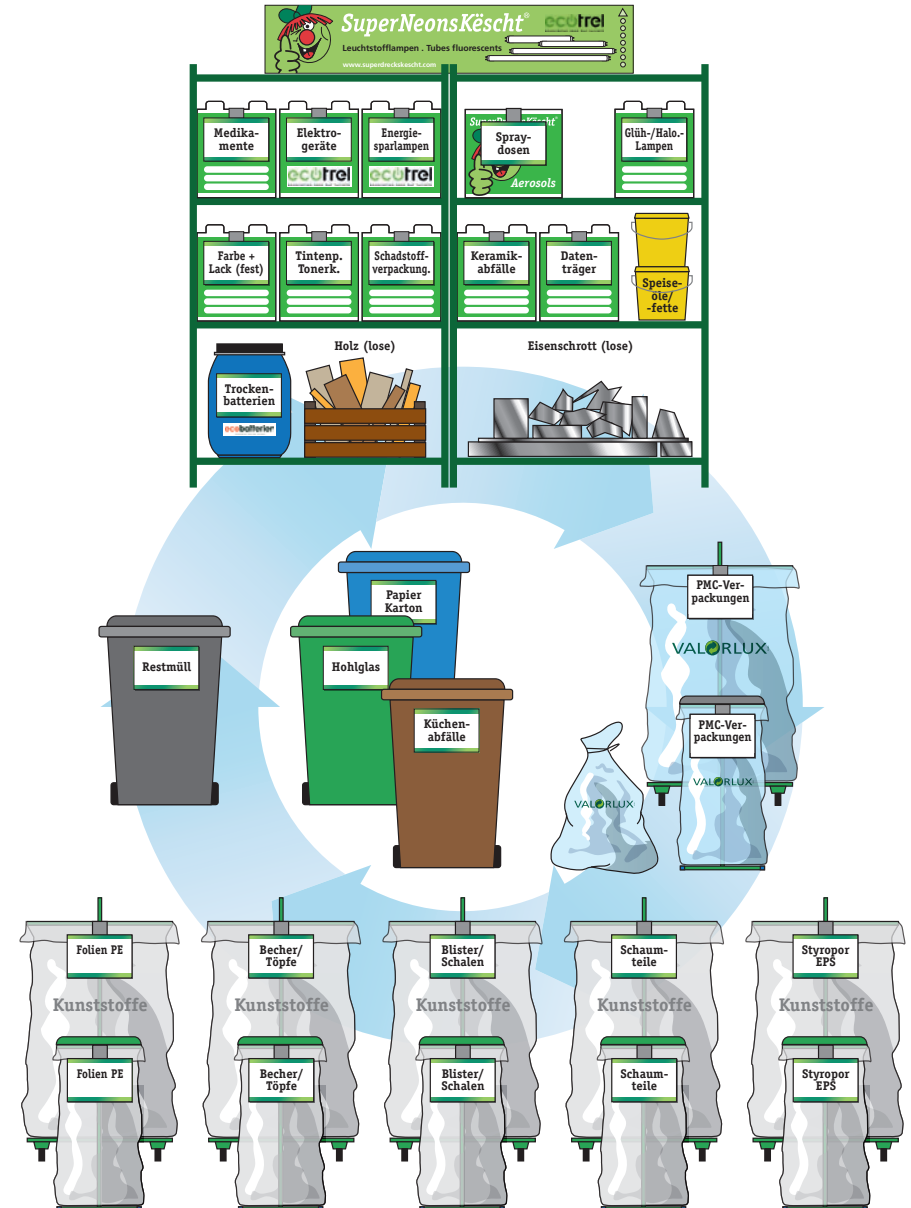
Sammelstation Typ 2 –

erweiterte Sortierung zur Sammlung von: wie Basis (T3),
zusätzlich: Holz (lose), Metall (lose), Keramikabfällen, Datenträger, Glühlampen,
Halogenlampen



Sammelstation Typ 1 –

Labelsortierung (incl. Jahresbilanz) zur Sammlung von: wie Erweitert (T2),
zusätzlich: Kunststofffolien, Kunststoffbehältnissen (Becher/Töpfe), Kunststoffbehältnissen
(Blister/Schalen), Schaumteilen, Styropor





CCN s.a.
Boîte Postale 1228
L-1012 Luxembourg
Tel.: +352 488 361 1
Fax: +352 488 361 22
info@ccn.lu